

WE ARE KAUTEX



# 我们的使命

开发智能生产解决方案  
提升塑料产品附加值

可持续创新  
#madebykautex

# 数十年塑料和解决方案工程设计经验



04

今日考特斯

06

考特斯可持续发展

08

考特斯服务



10 – 21

我们的产品组合

- 12 熔体管理系统
- 14 技术中心
- 16 模具 #madebykautex
- 18 上游和下游解决方案
- 20 复合材料高端解决方案



22 – 31

我们的目标细分市场

- 24 安全、实用的工业品包装解决方案
- 26 可持续消费品包装解决方案
- 28 实现特殊制品的解决方案
- 30 面向未来出行的存储和运输解决方案



32 – 33 关于金纬

34 – 41 我们的目标应用

应用重点：

- 34 工业品包装
- 36 消费品包装
- 38 特制产品
- 40 未来出行



42 – 55 我们的高性能生产解决方案

- 44 SKYREEF GREEN
- 46 SKYREEF BLUE
- 48 KBB
- 50 KCC
- 52 KSH
- 54 KBS





# 今日考特斯



我们的愿景

BeOne 全球多元化考特斯团队，携手广大客户和  
合作伙伴，引领变革，创造增值！

我们的理念

- 聚焦最终塑料产品
- 卓越领导力
- 卓越流程
- 一次成功

我们的使命

开发智能生产解决方案，  
提升塑料产品附加值——实现可持续创新！



## 今日考特斯 – 开发智能生产解决方案，提升塑料产品附加值

塑料的可持续创新是我们的心之所向。考特斯机械制造有限公司开发智能生产解决方案，帮助挤出吹塑成型领域生产出具备高附加值的塑料产品。

但我们的追求并未止步于此。我们致力于携手客户与合作伙伴，争当转型和创造附加值的先锋。

过去成就未来。我们的家族企业于 1935 年在德国成立。

作为全球市场的先进企业，我们拥有约 500 名员工 #KautexExperts，并在德国与中国建立了生产基地。我们有 150 多名销售和服务人员遍及世界各大洲，无论客户身在何处，都能与我们保持紧密联系。

时至今日，我们在众多领域依然拥有领先的专业技术与知识优势——我们全球化办公，工作方式灵活多样，且行动迅速。有 100 多名同事持续参与到创新领域的工作中，这些创新工作包括进一步研发挤出吹塑成型设备的数字孪生系统。

尽可能减轻塑料产品重量、探索节约型材料或回收材料的加工方式都是我们企业 DNA 的一部分。考特斯机械制造有限公司为保护地球资源作出了重要贡献。



# 考特斯可持续发展

感受可持续创新 –  
就在今日



## 环境可持续发展

- R-Cycle 社区成员
- 与消费后回收塑料生产商 Braskem 合作



## 个人可持续发展

- BeOne 文化
- 终身学习的机会
- 人才管理



## 经济可持续发展

- KPI 透明
- 聚焦塑料的家族控股企业
- 品牌价值发展



## 社会可持续发展

- 与地区大学和学校开展合作
- 与当地塑料协会保持良好关系

## 考特斯 BeOne 可持续发展世界

可持续发展一直是考特斯机械制造系统有限公司 DNA 的重要组成部分。特面对未来的全球挑战，这个话题正在变得越来越重要。

### 我们的可持续发展愿景

我们的首要任务是让客户的产品变得更好、更具备可持续性。

### 我们的可持续发展使命

通过创造增值的共生关系，将整个行业从线性经济转变为循环经济。



Environmental  
Sustainability



Individual  
Sustainability



Our Sustainability  
**VISION &  
MISSION**

Social  
Sustainability



Economical  
Sustainability



# 考特斯服务...

## 备件与配件

分散式的备件仓储和遍布各地的分支机构及服务合作伙伴，确保我们在全球范围内快速提供服务。

## Data Cap

Data Cap 数据采集包，可以帮助您在考特斯设备建立中央数据采集系统。

## 远程诊断

考特斯解决方案的用户可使用考特斯的远程维护服务，安全可靠。

## 全球现场服务

考特斯在全球超过 15 个国家提供本地现场服务。我们的国际服务专家团队为您提供可靠支持，解决挤出吹塑成型相关的所有问题。

## 现代化改造

我们通过翻新方案为客户提供各种机器改造，由此助您保持竞争力！

## 培训

我们的专业培训师和定制化的培训方案为您提供必要的专业技能知识教学，助您实现无忧加工与稳定生产。我们的培训也可在线上进行。





# ...和数据管理



## 我们如何在服务中心实现“一次成功”


在生产中，分秒必争。客户希望服务人员能够快速响应、寄送零件、技术团队立即到场解决问题。我们非常理解这种迫切。然而，成功的关键在于首先对问题进行深入的系统分析，才能够对某个问题实施可持续的、永久的解决方案。通过服务工具组合我们可以做到这一点。我们的远程服务团队首先会调查问题，与生产和维护人员进行沟通，然后登录机器并分析数据，了解清楚造成故障的根本原因，并与备件部门和现场服务部门进行协调，以便采取下一步行动。

如果机器已经老化或者需要新的功能，我们会与客户一起确定翻新改造的选项，将机器更新至可达到的技术水平。之后为机器操作员制定配套的培训计划，我们将确保客户充分受益于设备的现代化改造项目。



# 我们的产品组合





我们的激情所在 ——  
提高最终塑料产品质量！

10  
11

可持续创新  
#madebykautex



# 熔体管理系统

## 考特斯熔体管理系统助您实现最高产品质量

生产解决方案的熔体管理系统是最终塑料产品质量的核心。您将受益于：

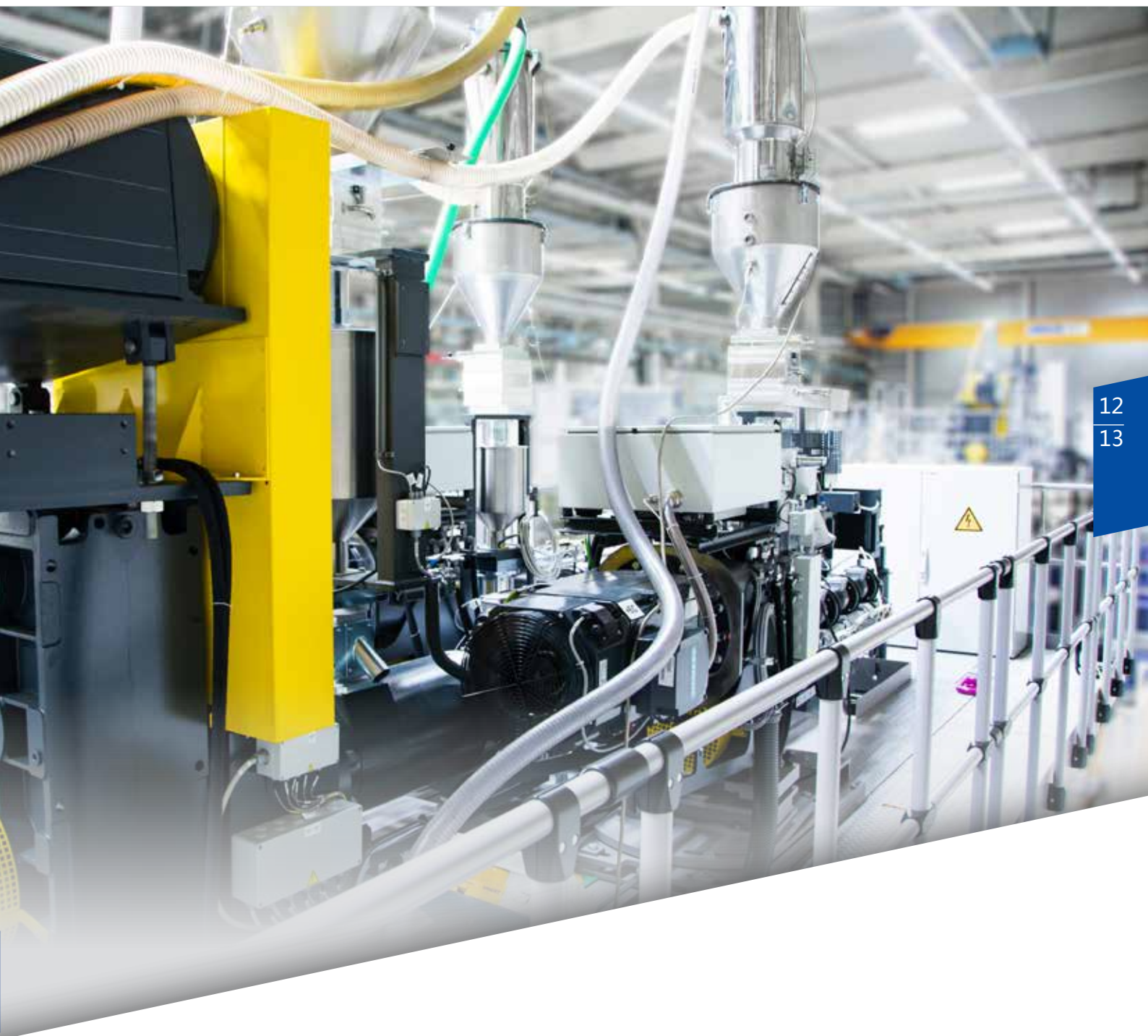
- 极低的产品成本和极高的机械性能
- 高效生产
- 理想的产量
- 可使用广泛的加工材料（例如 PCR）
- 聚焦最终塑料产品

我们通过真正了解塑料来实现以上优势，这全赖于我们的专有技术：

- 理想重量的方法
- 经流变优化的流道
- 连续和非连续挤出
- 多层技术
- 基于模拟的挤出



对我们而言，熔体管理是我们基础和关键知识的一部分。我们专注于通过模拟了解塑料和流变学，多年来积累了丰富的经验。



# 技术中心





## 考特斯技术中心助您实现最高产品质量

通过技术中心，我们从项目之初便已开始着力提高您的最终塑料产品的性能。您将获得：

- 先进工程设计驱动的可持续产品开发
- 将优化的高端产品快速推向市场
- 知识开发

我们利用科学的方法，在整个项目过程中不断拓展完善知识。我们的塑料知识中心可为您提供：

- 材料特性的科学理解
- 使用最新的模拟技术
- 先进的工艺专业知识

14  
15



Maurice Mielke | 考特斯技术中心的 KautexExpert



我们相信，要实现最高的产品质量，首先要与客户一起成功地进行制样和材料测试，然后优化预验证以缩短上市时间。通过智能模拟，我们进一步提前确定客户产品的重量、轮廓或性能，所有这些都在我们旗下的技术中心内进行。

# 模具 #madebykautex

## 考特斯模具助您实现最高产品质量

针对特定应用，考特斯自行设计并制造自有模具。  
您将受益于：

- 聚焦最终塑料产品
- 为您创造附加值
- 一次成功的方法
- 科学的方法
- 首选商业顾问

凭借我们的工程设计团队和模具车间，我们全程为您的项目提供支持：

- 快速制样和产品设计改进
- 产品快速上市
- 针对特定应用的战略合作伙伴关系



模具是我们生产解决方案的重要组成部分。因此，秉承“携手广大客户和合作伙伴”的 BeOne 文化，我们与领先的技术伙伴合作，并且在特定情况下甚至使用我们自己的解决方案，以实现最高产品质量。







# 上游和下游解决方案



## 考特斯上游和下游解决方案助您实现最高产品质量

凭借对可靠性的关注和确保最高产品质量的热情，我们理所当然会为您提供上游和下游解决方案。您将受益于：

- 提高 OEE
- 卓越的最终产品质量
- 使用回收材料实现更佳机械性能
- 灵活的控制系统
- 降低劳动力成本和工程量

考特斯擅长将上下游解决方案融合到整体生产方案中 #madebykautex，经验成熟且丰富：

- 透明的 URS 系统
- 连续向挤出机进料
- 一手咨询下的战略合作伙伴关系
- 流水线质量检查
- 标准控制环境



与重要合作伙伴建立牢固的长期合作关系是我们实现最高产品质量使命的基石。合作伙伴的技术专长完美融入到我们的生产解决方案，让我们的客户能够制造出完美的塑料产品。

# 复合材料高端解决方案

## 通过考特斯复合材料中心实现最高产品质量

我们携手优秀的合作伙伴，不断优化吹塑成型中的聚酰胺加工专业知识，以生产适合相关行业的、不同尺寸的储氢复合压力容器 (CPV)：

- 复合压力容器 (CPV) 市场已经开始全面转向 4 型瓶
- 金属和其他替换材料正在被取代
- 应用范围包括罐装液化气、滤水器和运输用大型储能系统
- 根据应用，4 型 CPV 要求使用不同的材料和设计以满足严格的安全需要

我们提供各种解决方案，满足您对产品的精准需求。我们的专业知识包括：

- 可制作各式各样的内胆尺寸（5 升至最高 320+ 升）
- 经验丰富，涉猎各种不同材料（HDPE、聚酰胺 6、11、12 等）
- 企业内部设有复合材料中心
- 拥有成熟的吹塑成型解决方案，打造高度精密 / 高品质产品
- 可加工新型聚酰胺



Rajish Raghu | 复合方面的 KautexExpert



复合压力容器 (CPV) 市场已经开始全面转向 4 型瓶，取代金属及其他替代材料。我们凭借长期而广泛的吹塑成型经验为客户提供支持，助力客户面对市场的变化与挑战，成为客户制造吹塑成型内胆的完美业务合作伙伴。









# 我们的目标细分市场







我们关注不断增长的人口，并为我们的目标细分市场开发可持续创新产品。



# 安全实用的工业品包装解决方案



## 工业品包装机器

工业包装与消费品包装同样重要。它们是考特斯机械制造系统有限公司的重要组成部分。

无论您是想生产可堆叠的简便油桶、圆桶、IBC 吨桶还是水箱，我们都能为您的目标应用提供完美的生产解决方案，保证您获得最高水平的产能和产品质量。我们自始至终监督整个生产项目，并为客户的产品和模具设计提供支持。

除了单位成本、功能和重量之外，工业品包装的可持续性和机械性能也非常重要。与消费品包装不同，工业品包装通常涉及更大的容器，它们可能用来装纳特别昂贵或有害的物质。我们生产的容器符合联合国规范，而且非常安全，可以运输到世界各地。

为了您的利益，我们与合作伙伴一起不断致力于技术进步。我们的目标是在不断提高产品质量的同时提高您的生产力。这意味着您将始终获得最具成本效益和可持续性的解决方案。



凭借一流的机器技术和卓越的客户服务，考特斯给了我们真正的安全感，我们希望继续拥有这种成功的保证。

Walter Bestetti | Con Plax New Pac 首席执行官





# 可持续的消费品包装解决方案







当涉及到严格计算的循环时间以及对产品质量、灵活性和交付可靠性的高要求时，必须设置基准以满足客户的高期望。借助考特斯的机器和服务，我们可以实现这些目标。

Alexander Umlauf-Sauer | Sauer Polymertechnik GmbH & Co.KG 销售总监

## 可持续的消费品包装解决方案

使用塑料生产消费品包装是考特斯历史的重要组成部分。我们在瓶子等消费品包装方面已经积累了 70 多年的丰厚经验。

在我们的客户和终端消费者眼中，不仅单位成本和功能，可持续性以及产品的视觉外观和触感都很重要。

我们让您能够将绝佳的产品质量、高产量与可持续性相结合，整体提高您的生产效益。

我们的目标是通过新技术继续减少材料的使用，进一步优化回收利用设计，从而使产品更具可持续性。我们与客户和合作伙伴密切合作以实现这一目标。换句话说：我们为您开发拥有两方面意义的高性能生产解决方案 – 可持续生产和极低的单位成本。



# 特制产品的生产解决方案



# 实现新机遇的生产解决方案

如果您希望提高生产零件的数量和质量，我们可以提供各种解决方案。

我们享受挑战，这使我们能够与客户和合作伙伴一起设定新的标准。

没有什么是不可能的。没有挑战是不可战胜的。除了传统容器，我们的设备还生产中空大面板，例如桌面或托盘、独木舟、座椅外壳、鞋垫、花园棚屋、路障、玩具等等。

我们能够在整个项目中为您提供支持，您将受益于我们在大型吹塑成型解决方案方面数十年的经验。



我们在最新扩建项目中取得成功的原因之一便是考特斯在大型零件吹塑成型设备方面的专业技术和知识。

Richard Hendrickson | Lifetime Products 总裁兼首席执行官





# 未来出行的储存和运输解决方案





考特斯的技术专长让我们信服。在生产吹塑成型油箱的机械领域，像考特斯这样具有创新潜力的企业屈指可数。

Serge Dupont 博士 | Plastic Omnium Clean Energy Systems 产能设备部工业总监

## 应用于未来出行的最终塑料产品——品质佳，安全标准高

我们正处于一个变革的时期。所有类型车辆的驱动技术都在发生翻天覆地的变化。

制造商越来越关注 CNG（压缩天然气）和氢动力系统以及电池动力驱动装置。这些产品必须能够承受高压负载和适应各种气候条件，并保证燃料的安全储存。IV 型复合压力容器在机动车辆领域受到特别考虑。

考特斯机械制造有限公司设立了热塑性复合材料压力容器 (CPV) 开发中心。我们针对用于氢气的 CPV、用于制动系统和混合驱动系统的压力容器以及用于天然气动力车辆的储气罐进行了大量研发测试工作。

我们拥有领先技术。正在进行的研究工作使我们能够为您制造容量 300 升及以上的聚酰胺氢气内胆。我们每天都在进一步突破界限。

从制样到小批量生产一直到完整生产解决方案的规划和实现，我们的服务涵盖产品开发的所有阶段。





## **jwELL** 金纬是中国的大型塑料挤出机械制造商。



挤压、纤维纺丝、造粒、回收和医疗



营业额 :9 亿欧元



机械工程集团



全球员工数 3.500



100% 家族企业（何先生夫妇，兄弟和合伙人）机械工程集团



6 个生产基地位于中国，1 个位于泰国，1 个 位于西班牙

## **jwELL** 金纬是一个完美的契合

拥有挤压吹塑背景的家族企业



超过 45 年的丰富经验



强大的财务背景，完成考特斯的收购与转型



契合的发展策略



具有多种塑料加工和机械制造方面的深厚背景



未来 88 年的发展战略前景



## JWELL 金纬的理念



选择艰难而正确的事情，超越自我



跟上行业新趋势的长期投资和动力



敢于否定大多数人的习惯，敢于反对他人的意见



用自己的人格力量和信念，将产品做到极致



金纬青睐具有坚定决心和应变能力的技术人员

## JWELL 金纬的企业承诺



考特斯将成为 金纬集团旗下优质品牌



考特斯的德国总部保留包括工厂、研发、制造和销售



专利技术及员工 信息安全得到维护



尊重德国文化，关注员工、家庭和健康



基于金纬强大的供应链，全球销售及服务体系，我们将协助考特斯 发展

# 应用重点 : 工业品包装

我们的工业包装  
生产解决方案



KSH 100 / KSH 200



SKYREEF BLUE



KBB 400 S/D



KCC

## 为未来市场做好最佳准备

工业品包装与消费品包装同样重要。

它们构成了考特斯机械系统有限公司的重要组成部分。









# 应用重点 : 消费品包装

我们的消费品包  
装生产解决方案



SKYREEF GREEN



SKYREEF BLUE



KBB



KCC



## 为未来市场做好最佳准备

使用塑料生产消费品包装是考特斯历史的重要组成部分。我们在瓶子等消费品包装方面已经积累了 70 多年的丰厚经验。



# 应用重点 : 特制产品

您需要哪种中空塑料容器的生产解决方案？



KBS



KCC

## 为未来市场做好最佳准备

如果您希望提高生产零件的数量和质量，我们可以提供各种解决方案。







# 应用重点 : 未来出行

我们的未来出行  
生产解决方案



KBS



KCC



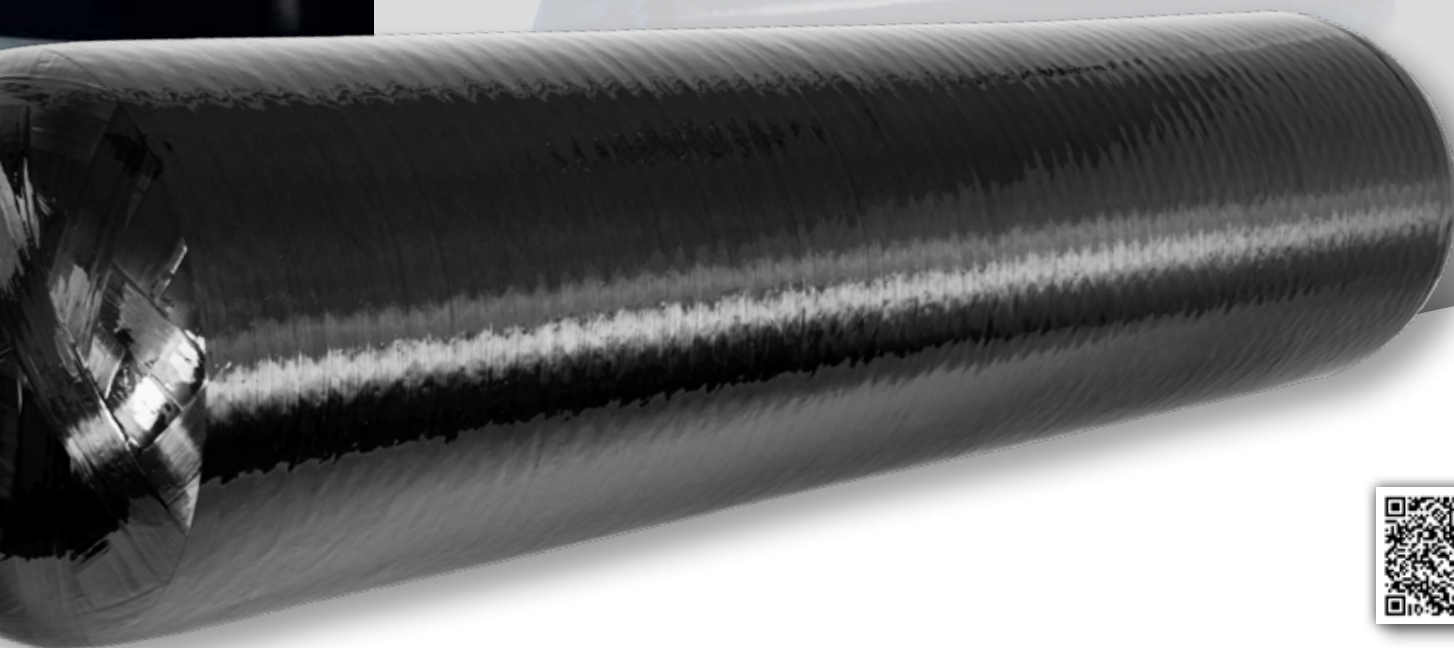


## 未来出行的储存和运输解决方案

我们正处于一个变革的时期。所有类型车辆的驱动技术都在发生翻天覆地的变化。



40  
41





# 我们的生产解决方案



我们的解决方案可为您提供  
品质绝佳的最终塑料产品

**KAUTEX**  
MASCHINENBAU



# SKYREEF *GREEN*

## SKYREEF GREEN 系列

SKYREEF GREEN – 高精度、高产量、高效率

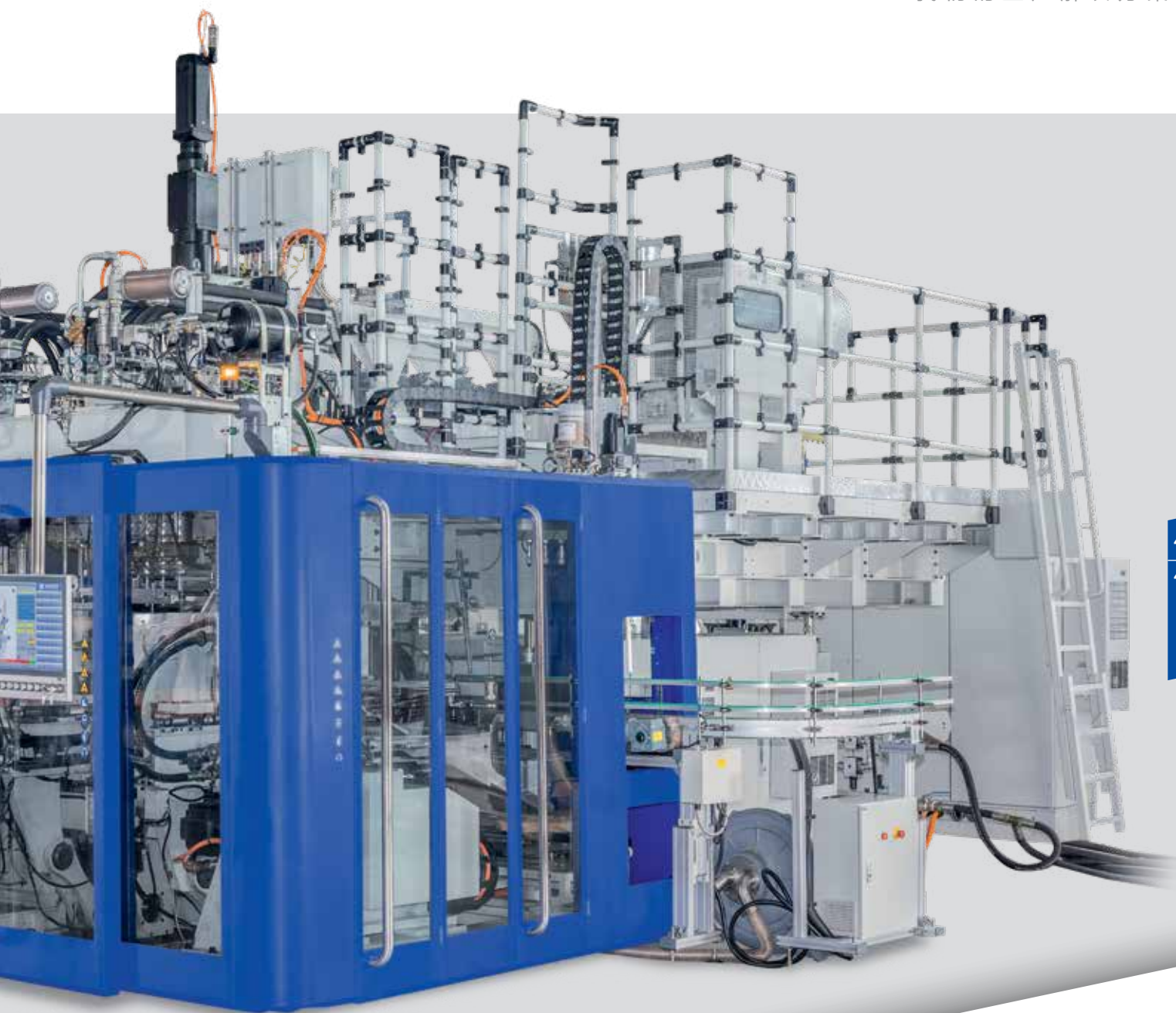
我们推出了 SKYREEF——基于标准化平台的可持续解决方案，助您快速响应瞬息万变的市场。

全新的全电动 SKYREEF GREEN 系列让您能够将卓越的产品质量和极具吸引力的生产成本相结合，以适应高度复杂的包装市场。

生产解决方案可以选配我们的新型高性能包装模头。可按需提供考特斯 RapidXChange 技术。

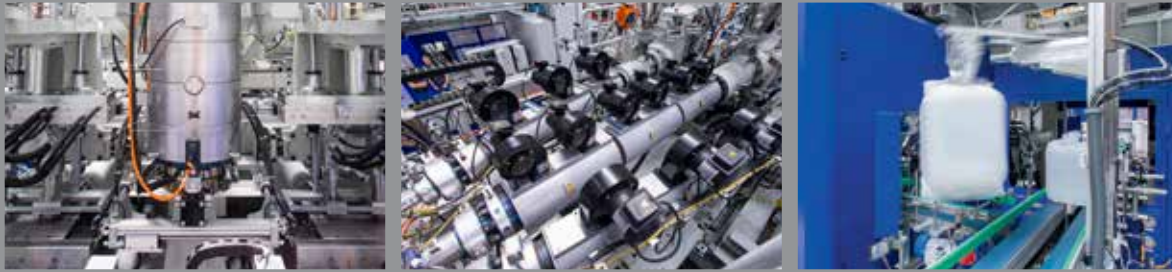






# **SKYREEF** *BLUE*





## SKYREEF BLUE 系列

SKYREEF BLUE – 考特斯 KBB 与 KCC 两大经典系列设备的完美结合

我们推出了 SKYREEF——基于标准化平台的可持续解决方案，助您快速响应瞬息万变的市场。

SKYREEF BLUE 是我们的电液混合机器系列，是电驱运动和液压压力的智能组合，让您的生产过程每天尽可能顺畅且高效。

SKYREEF BLUE 电液混合机器配备了全

新 BC 6 控制系统，并且可以选配我们的新型高性能包装模头。可按需提供考特斯 RapidXchange 技术。

通过 SKYREEF BLUE，您可以将卓越的产品质量和极具吸引力的生产成本结合起来，为增值产品提供最佳解决方案，以满足您的客户。





# KBB 挤出吹塑成型生产解决方案 —— 包装行业的黄金标准

## KBB 系列

**最佳性能和最低能耗：**考特斯机械系统有限公司的全电动挤出吹塑成型解决方案是瓶罐和简便油桶生产的基准。

KBB 生产解决方案将通过最短的循环周期和最短的更换时间将您的生产流程转变为高性能生产。

第二代 KBB evo 以更高的生产力、更低的能耗和更具吸引力的投资成本赢得了客户青睐。全电动挤出吹塑成型解决方案不仅在经济性方面设定了标准，它们在易用性和节省材料方面也做到了这一点。

多层技术具有节省母料等优点，因为只有外层会着色。中间层可使用 PCR。

KBB 生产解决方案可提供双工位机器配置。合模板的高度以及容模宽度和安装深度的范围是简便油桶生产解决方案的关键区别特征。

KBB40 至 KBB100 ( 瓶罐生产 ) 的合模力范围为 250 kN 至 500 kN ,KBB400 ( 简便油桶生产 ) 为 300 kN。





48  
49



# KCC 吹塑成型生产解决方案 – 始终专注成本效率

## KCC 系列

同时兼顾性能和成本效益。我们一直在不断开发 KCC 系列的液压挤出吹塑成型生产解决方案。

从包装到汽车再到特殊应用，KCC 系列作为大受欢迎的全能机型，应用范围非常广泛，为您提供最具成本效益的解决方案。

在开发第三代 KCC 机型时，我们不仅对设计进行了现代化改造，还优化和增加了许多技术功能。大多数生产解决方案都可提供单工位或双工位机器配置。

合模力范围为 60 kN 至 400 kN。







50  
51



# KSH 吹塑成型生产解决方案 —— 紧凑且高效





## KSH 系列

针对塑料圆桶和 IBC 吨桶，我们专门开发了 KSH 生产解决方案，适用于单层和多层的产品。

通过集成式连续挤出生产解决方案助您实现高效生产。我们可提供单工位和双工位机器配置。

KSH 系列设备将高产量和高品质相结合，从而达到高效且可持续的生产。

与 KSB 系列相比，KSH 系列使用带型坯传输的连续挤出，占地面积更小。配有后冷却等下游解决方案，可以进一步提高产量。

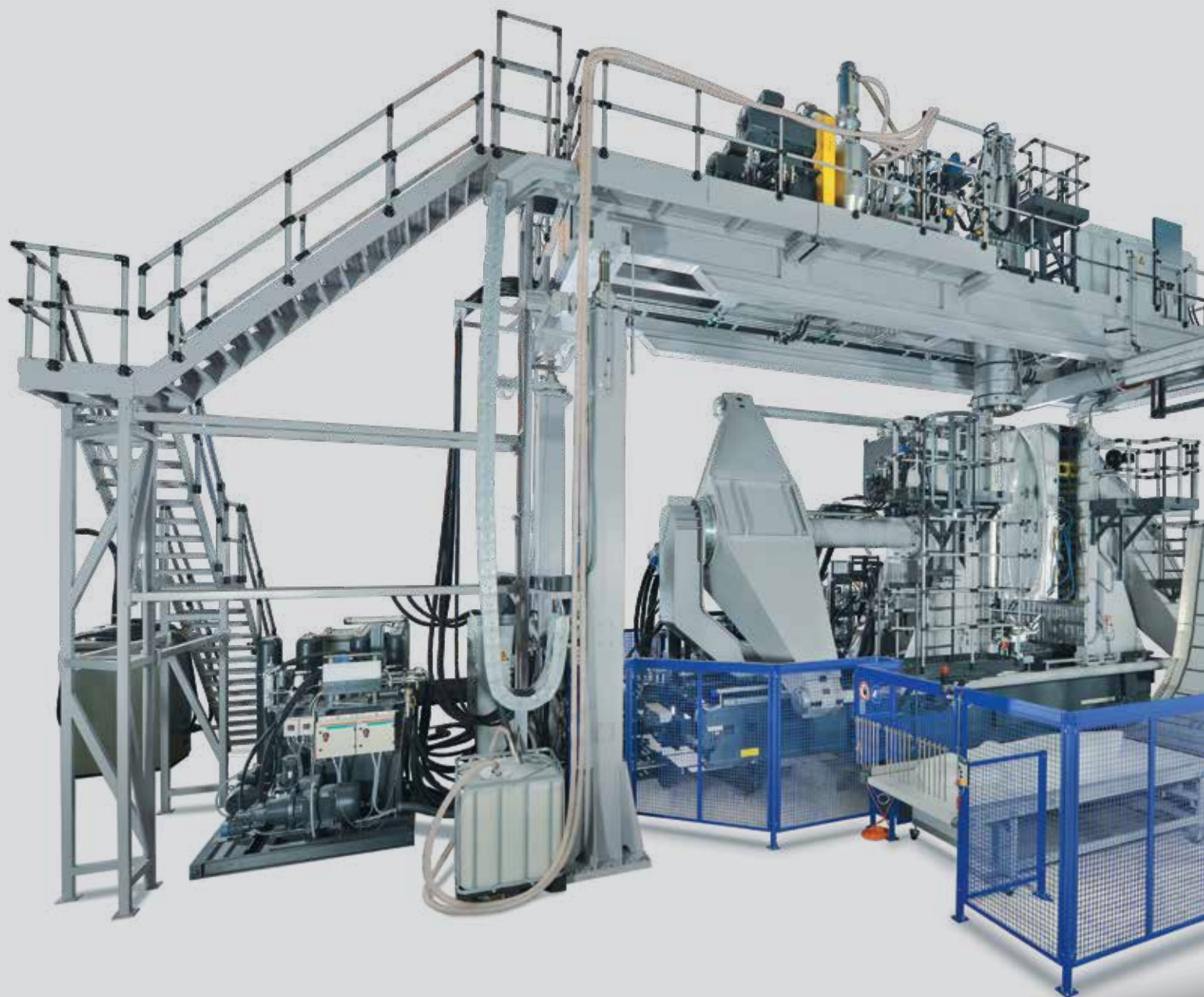
多层技术具有节省母料等优点，因为只有外层会着色。中间层可使用 PCR。

我们通过 ReCo3 三层生产工艺显著减少母料的使用，因为很大一部分破碎料可以回收再用。通过使用伺服电机驱动的类型坯传输，循环时间也大大缩短。





# KBS 挤出吹塑成型生产解决方案 —— 我们拥有领先技术！





## KBS 系列

完美满足您需求的多面手！

无论您是想生产油箱、各种尺寸的独木舟、复杂的座椅外壳、桌面还是花园棚屋的零件，极其耐用的 KBS 系列机型都将以高产能赢得您的青睐，并且可以在模块化基础上根据您的个性化要求进行调整。几十年的改进和无数成功的项目不言自明。

所有 KBS 挤出吹塑成型生产解决方案均可提供单工位机器配置，并可根据您的要求配备后加工系统、移模操作或久经验证的机器人型坯传输。





关注我们



## Kautex Maschinenbau System GmbH

Kautexstraße 54

53229 Bonn · Germany

电话 +49 228 489-0

传真 +49 228 489-414

邮箱 [info@kautex-group.com](mailto:info@kautex-group.com)

[www.kautex-group.com](http://www.kautex-group.com)



在此查找本  
地联络方式

